



CP-Z2L

Proximity считыватель EM Marine 125Khz

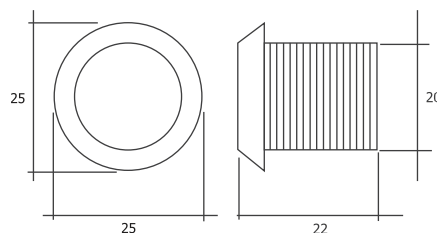


ОБЩИЕСВЕДЕНИЯ

Корпус CP-Z2L изготовлен из механически прочного и огнеупорного материала и полностью повторяет формы контактора для ключей DALLAS. Это позволяет устанавливать CP-Z2L в изделиях СКУД или автономно, вместо традиционных контакторов для ключей DALLAS без каких-либо изменений в конструкции или сложностей в монтаже. Все это позволит предоставить пользователям: Дополнительный сервис и функционал бесконтактных технологий Преимущества бесконтактного открывания двери (не вынимая ключ из кармана или бумажника) Большой выбор ключей различной формы и расцветок, с возможность нанести свой логотип. Считыватель CP-Z2L используется в системах контроля доступа в качестве считывателя бесконтактных брелков PROXIMITY стандарта EM-Marine с рабочей частотой 125 кГц и преобразования кода считанной карты в код Dallas Touch Memory или Wiegand 26.

ХАРАКТЕРИСТИКИ

Рабочая частота: 125 KHz
 Работа с брелками: EM Marine
 Дальность чтения: 3-6 см
 Световая индикация: Мигает красный светодиод при считывании брелка
 Подсветка: Постоянно горит красный свет*(опционально)
 Напряжение питания: 8 - 18 В постоянного тока
 Потребление тока: 50mA(max)
 Рабочая температура: -40 С до +50С
 Материал корпуса: Полиамид 6
 Выходной интерфейс: DallasTouch Memory, Wiegand 26 Максимальная длина считывателя до контроллера:
 в режиме DS1990A, не более, 15м
 в режиме Wiegand, не более, 100м
 Размер(mm): D25 X H22



линии ОТ

РАБОТА СЧИТЫВАТЕЛЯ

При внесении в поле действия считывателя PROXIMITY-брелка, происходит передача его идентификационного номера на считыватель. Полученный код PROXIMITY преобразуется в код, имитирующий ключ Dallas Touch Memory, или сигнал стандарта Wiegand 26, который поступает на выход. При считывании номера карточки и передаче его кода и на 3 сек загорается дополнительная индикация.

МОНТАЖ И ПОДКЛЮЧЕНИЕ СЧИТЫВАТЕЛЯ CP-Z2L

Считыватель монтируется на плоской поверхности в месте, обеспечивающем беспрепятственное поднесение к нему PROXIMITY-брелка.

Для монтажа считывателя CP-Z2L выполните следующие операции:

Разметьте и просверлите отверстие диаметром 20 мм. Вставьте в отверстие считыватель и закрепите крепёжной гайкой.

Подсоедините провода к считывателю, в соответствии с Таблицей.1. Подайте питание на считыватель и проверьте работоспособность. Заизолируйте провода в местах подсоединения.

Таблица 1. Подключение считывателя CP-Z2B

Цвет провода	Подключение по Wiegand26	Подключение по Touch-Memory	
		Эмуляция ТМ	Однократная передача кода ТМ
Белый	DATA1	к входу ТМ контроллера	к входу ТМ контроллера*
Синий		-12В(рбций, Земля)	
Чёрный	-12В(рбций, Земля)	-12В(рбций, Земля)	-12В(рбций, Земля)
Красный	+12В(питания считывателя)	+12В(питания считывателя)	+12В(питания считывателя) DATA0

Коричневый Перекусить для отключения постоянной световой индикации.

*Для однократной передачи кода ТМ, соедините белый и синий провода вместе.

КОМПЛЕКТ ПОСТАВКИ

Считыватель CP-Z2B 1 шт.

Гайка- 1 шт.

Инструкция по эксплуатации 1шт

ГАРАНТИЙНЫЕ ОБЯЗАТЕЛЬСТВА

Гарантия на считыватель CP-Z2B- бессрочная.

Основания для прекращения гарантийных обязательств:

- нарушение настоящей Инструкции;
- наличие механических повреждений;
- наличие следов воздействия агрессивных веществ;
- наличие следов некавалифицированного вмешательства в схему считывателя

В течение гарантийного срока Изготовитель бесплатно устраняет неисправности считывателя, возникшие по вине Изготовителя, или заменяет неисправные узлы и блоки. Ремонт производится в мастерской Изготовителя.

